

PLANTA GENERADORA DE AIRE MEDICINAL Y OXÍGENO INSTALADA EN UN CONTENEDOR

Es la quinta planta generadora de aire medicinal y oxígeno que instala Ceimsa en León. La buena reputación de nuestras instalaciones se consolida con esta nueva planta generadora de aire medicinal y oxígeno de 12 m³/h, instalada en un contenedor prefabricado, fácilmente transportable. Silenciosa con menos de 65 dB de ruido hacia el exterior.



Contenedor transportable hasta su ubicación definitiva

Zona generación de oxígeno



Zona generación de aire comprimido



Zona envasado de oxígeno

ELEMENTOS Y MÁQUINAS QUE COMPONEN LA INSTALACIÓN

CANTIDAD	ELEMENTOS QUE COMPONEN LA PLANTA
1	Armario eléctrico
2	Compresores de aire
2	Conjuntos filtros para impurezas y aceite
1	Depósito de aire
2	Secadores de adsorción y filtros para impurezas
1	Depósito de aire medicinal
2	Generadores de aire 95% de pureza de O ₂
2	Depósitos de oxígeno
1	Armario control de planta
1	Depósito auxiliar de llenadora
1	Compresor de oxígeno hasta 200 bar
1	Rampa almacén de botellas
1	Rampa llenado de botellas

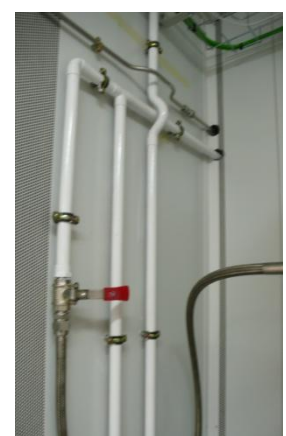
Características:

El contenedor sale de fábrica preparado para conectarse al sistema de suministro de gases del centro y enchufarlo a la red eléctrica.

El tamaño del contenedor varía según sea el consumo del centro, ajustando la dimensión de la instalación a su demanda.

La distribución interna del contenedor es totalmente funcional, con ventilación, refrigeración y zonas separadas con puertas de acceso para la generación, compresión y envasado de gases.

Todos los elementos de la instalación están controlados electrónicamente, para optimizar el consumo energético de la planta, minimizar su mantenimiento y alargar su vida útil.



Salidas de aire medicinal y oxígeno a red hospitalaria